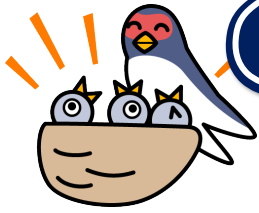


とよま支所だより

第113号



編集
・
発行

社会福祉法人登米市社会福祉協議会 登米支所 【 <http://www.tome-shakyo.jp/> 】
〒987-0702 登米市登米町寺池金谷 12-1 (登米老人福祉センター内)
TEL:52-4889 FAX:23-9377 E-mail:toyoma@tome-shakyo.jp



おとなのための

防災体験学習ツアー 参加者募集！！



行き先① 栗駒山麓ジオパーク
ビジターセンター



行き先② 栗原市防災学習センター

【主なスケジュール】

9:00 登米老人福祉センター出発
 〃 AM 栗駒山麓ジオパーク
 〃 12:00 昼食
 〃 PM 栗原市防災学習センター
 〃 16:30 登米老人福祉センター到着

日時 7月7日(金) 出発9:00~到着16:30

対象 登米町にお住まいの防災に関心のある方

定員 20名(先着順)

参加費 500円(当日お持ち下さい)

申込 6月16日(金)までに下記へお電話にてお申込みください。

その他 集合時間等詳しい内容については申込者に後日郵送いたします。

申込・お問合せ 登米市社会福祉協議会 登米支所 電話:52-4889

生活相談

7月6日(木) 10:00~11:30

- * 迫老人福祉センター
- * 登米老人福祉センター
- * 東和総合支所



法律相談

7月7日(金) 13:30~16:30

中田保健福祉会館

※事前予約が必要です。(1相談30分)

シニアのための趣味の教室

充実したセカンドライフをおくるためにあなたも健康づくり、生きがいくくり、仲間づくりをしませんか？

つまみ細工



おおむね 60 歳以上の方を対象とした趣味の教室を開催します。興味はあるけど…とっていた方！

趣味を持ちたいと思っていた方！楽しくできる趣味の時間を作りましょう。

この機会にぜひご参加ください♪

- ★開催日 ①6月20日(火)【バックチャーム】
②7月4日(火)・③7月18日(火)【かご】
【全3回コース・②③は2回連続で完成予定です】
- ★時間 13:30~15:30 (2時間)
- ★場所 登米老人福祉センター 集会室
- ★費用 ①500円(材料費) ②2,000円(材料費)
- ★申込先 登米市社会福祉協議会登米支所
氏名・行政区・電話番号をお伝えください
- ★締切 6月9日(金)
- ★持ち物 ウエットティッシュ

■問い合わせ・受付窓口■

登米市社会福祉協議会 登米支所 ☎ 52-4889

登米市登米町寺池金谷 12-1(登米老人福祉センター)