



登米市社会福祉協議会

障害者ケアホーム

「カーサにしき」



ゆい
結

を大切に

とも
共

に助け合い

かい
快

適な生活を

その人が可能な限りその身近な場所において必要な日常生活又は社会生活を営むための支援をします。

～ 1 日 の 生 活 の 流 れ ～

6 : 0 0	起床、寝具整頓、洗顔、着替え	
7 : 3 0	配膳準備、朝食、服薬、後片付け、 歯みがき	世話人調理
7 : 5 0 ～ 9 : 3 0	通所準備 →各通所事業所へ (各事業所へ送迎車を利用、または公共交通機関を利用します。)	
1 5 : 0 0 ～ 1 8 : 0 0	帰所 うがい・手洗い、自由時間、入浴	
1 8 : 0 0	配膳準備、夕食	世話人調理



18 : 30 ~ 21 : 00	後片付け、歯みがき、入浴、 自由時間、就寝準備	
22 : 00	消灯、就寝	夜間支援員 見守り・巡視

○自由時間には買い物、散歩等の外出も自由です。

○休日は実家への外泊、日帰りの買い物、イベント等への外出もできます。

○お花見やクリスマス会等の季節の行事、お誕生日会、みんなで食べたい料理を手作りする調理活動なども行います。

○生活全般の必要な部分に対し、職員がお手伝いします。

○居室（1階1部屋、2階6部屋） ○浴室（1ヶ所）

○脱衣所（1ヶ所） ○普通トイレ（2階）

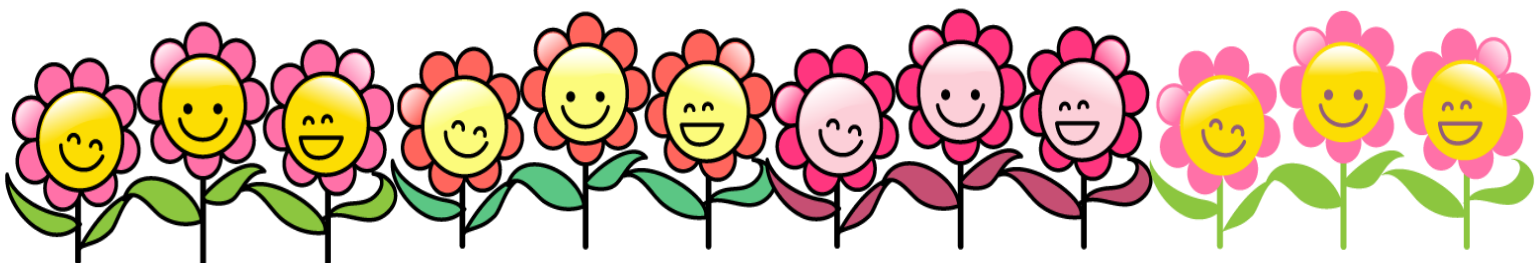
○車いす用トイレ（1階） ○リビング（1部屋） ○調理室（1階）

○屋外用スロープ ○屋根付き物干し場 ○脱出用シューター

◇共同テレビ（リビング2台）※居室にもテレビは設置可

◇共同冷蔵庫（1台） ◇共同洗濯機（2台）

◇エアコン（居室に各1台）



概要

定員 7名（男性あるいは女性のどちらか、同性同士の入居となります）

※現在は女性のみ入居

職員 管理者：1名（兼務） サービス管理責任者：1名（兼務）

世話人：3名（うち2名兼務） 生活支援員：2名（兼務）

夜間支援員：3名（うち1名兼務）

利用料

部屋代：16,000円（翌々月、国保連より10,000円支給あり）

共益費：18,000円（光熱水費）

食費：1日3食1,300円（朝食300円、昼食500円、夕食500円）

※月ごとの精算になります。

家電製品持込料：1日30円

※その他、日常の小遣いや病院通院費等は自己負担となります。



利用申込・見学お問い合わせ

社会福祉法人 登米市社会福祉協議会

障害者 **「カーサにしき」**
ケアホーム

登米市迫町佐沼字錦234-1

(旧迫教育会館)

TEL 0220-23-9632

FAX 0220-23-9978