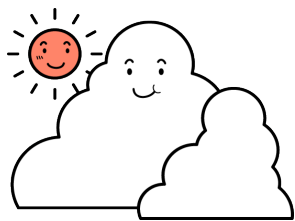




社会福祉法人 登米市社会福祉協議会



# 東和支所だより

編集

社会福祉法人登米市社会福祉協議会東和支所

Facebookもチェック



発行

〒987-0901 登米市東和町米川字六反 55-1 (東和地域福祉センター)

TEL : 0220-45-2139 FAX : 0220-53-4555 E-mail : towa@tome-shakyo.jp

あなたの

## 地域の活動を **自慢** しませんか!?

地域のつながりや自然な支え合いは「地域のお宝」です。暮らしの中にあるもの、できていることに目を向け、お宝の意味や価値を共有するため、9月に「お宝発表会」を開催します!

今回開催するにあたり、発表団体を募集いたします。

「地域を盛り上げるためにこんなことをしています!」や「地域のみなさんに活動を知ってもらいたい!」等地域への想いを教えてください。東和の可能性を見つけ、良さをみなさんと共有しましょう♪

**内容** 9月24日に開催される「東和のお宝発表会」で団体の活動を紹介。(10分程度)  
※発表団体には3,000円の謝金あり。

**応募資格** 東和町内で下記のいずれかの活動を行っている団体

- 地域活性化(地域づくり)
- 集いの場
- 文化伝統の継承



**期限** 8月17日(月)までに登米市社協東和支所へご連絡ください。

※詳細については、下記へお問合せください。

問合せ・申込先

登米市社会福祉協議会 東和支所 電話 45-2139

予告

### 東和のお宝発表会

講師：仙台白百合大学 准教授 志水 田鶴子氏

発表者：町内から3~4団体発表予定

**日時** 9月24日(木) 13:30~15:30

どなたでも参加できます!

**場所** 東和総合支所 3階 大会議室

※詳細については次月号でお知らせいたします。

#### 生活相談【予約不要】

時間/13:30~15:30

9月7日(月)、10月5日(月)

場所/東和地域福祉センター

※生活相談員が対応いたします。

◆ お問合せ先 ◆

社協東和支所

☎ 45-2139

#### 法律相談【予約必要】1相談30分

時間/13:30~16:30

9月8日(火) 迫老人福祉センター

11月5日(木) 中田保健福祉会館

※司法書士が対応いたします。

# とうわボランティアセンター★お知らせ

ボランティアセンターでは..

※ボランティアに関する窓口になっています。

- ★ ボランティアに関する相談・あっせん
- ★ ボランティア養成講座・研修会の開催
- ★ ボランティア情報の提供

お気軽にご相談ください!

## 収集ボランティア

【R1.9.1～R2.6.30 まで受付分】

### プルタブ

千葉美江子様(米谷3区)  
菅原陸郎様(米川1区)  
高橋礼子様(米川1区)  
千葉幸弘様(米川2区)  
工藤えい子様(米川4区)  
亀井たみ子様(米川5区)

### プルタブ

佐藤幸子様(米川6区)  
千葉さとし様(米川6区)  
須藤健男様(米川8区)  
須藤正子様(米川8区)  
菅原敏明様(錦織1区)  
後藤ムネ子様(錦織6区)

### プルタブ

登米市立米谷小学校様  
登米市立米川小学校様  
米谷地域づくり推進協議会様  
米川1区町内会様

### 使用済み切手

米川診療所様

あ り が と う  
ご ざ い ま す

## プルタブ、使用済み切手の ~ 使い道 ~

### プルタブ

いただいたプルタブは、社会福祉協議会が責任をもって換金し、善意銀行※に寄付され、市内の要援護者世帯や罹災世帯等の支援に役立てられます。



### 使用済み切手

いただいた切手は、海外支援活動団体(NGO等)へ送り、切手収集家により換金され、アジアやアフリカなどの発展途上国支援活動に役立てられています。



※善意銀行・・・市民の皆様からの現金、物品等の寄付をお預かりし、地域の団体や困っている方等に払い出し、地域福祉を高めていくための「橋渡し」をする仕組み。

募集中

ご協力お願いいたします! ✨ 配達ボランティア ✨

登米市社会福祉協議会では登米市からの委託を受けて、おおむね65歳の単身世帯以上帯、高齢者世帯、心身の障害や疾病等の理由で調理が困難な方に対して、栄養のバランスのとれた食事をお届けする『配食サービス』を実施しています。



お弁当を配達していただける方を募集しています!

ご協力いただける方、お知り合いの方をご紹介いただける方は社協までご連絡をお願いいたします。



- 場所: 町内3コースに分かれて配達します。
- 活動日/時間:  
【月・水曜日】 15:30~16:30頃  
【金曜日】 10:30~11:30頃  
※月1回~ ご都合に合わせて活動できます。
- 交通費: 400円/回お支払いいたします。

登米市社協東和支所 電話 45-2139